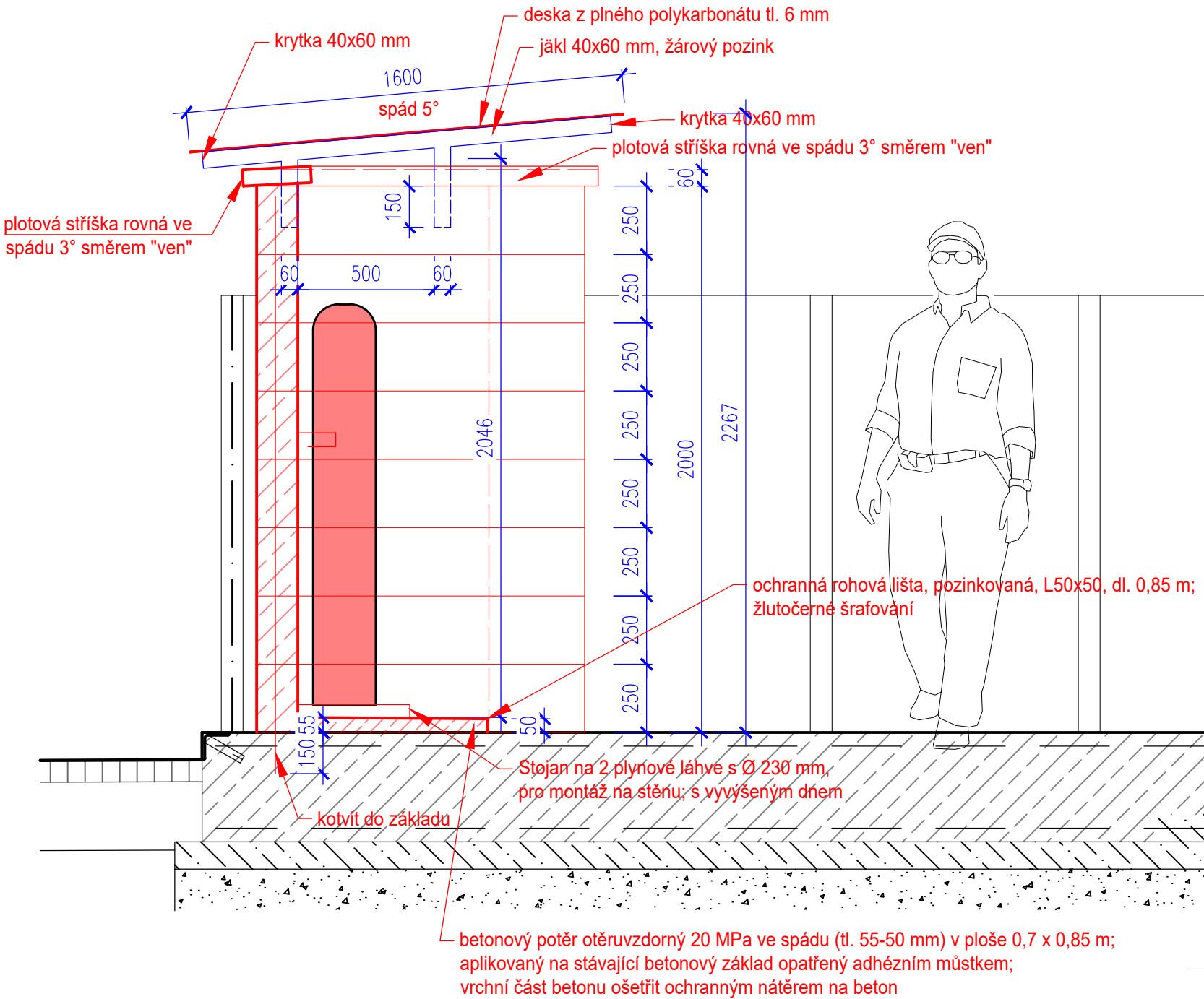
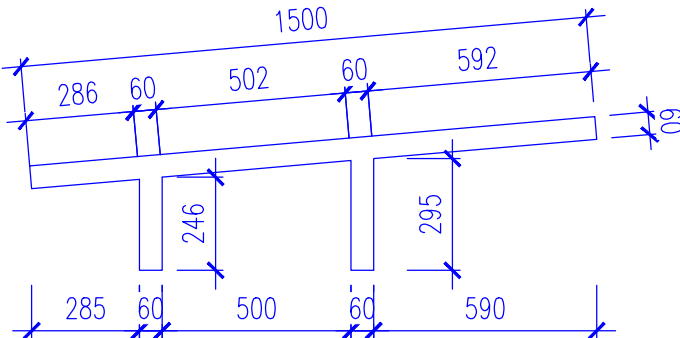


ŘEZ A-A; M1:20



JÄKL PRO UKOTVENÍ STŘEŠNÍ PC DESKY; M1:20



Materiál: S235JRH (1.0039) dle EN 10219-1
Profil: Jäkl 60x40x4
Povrchová úprava: žárový pozink
Celková hmotnost 1 ks: 2,034 m x 5,616 Kg/bm = 11,43 Kg
Počet ks: 2

Jäkly budou vloženy do bednicích dílců před betonáží poslední vrstvy a zařazovány. Je nutné polohu fixovat tak, aby byly oba dílce ve stejné rovině.

LEGENDA



Stěna z bednicích dílců tl. 150 mm; výplň beton C25/30 - XF1
výztuž B500B
vodorovná: 1x Ø10 mm v ložné spáře
svislá: 1x Ø10 mm / 250 mm
svislou výztuž kotvit do základu do hloubky 150 mm - chemická kotva; pruty stykovat přesahem min 400 mm
povrchová úprava: prostřík, VPC jádrová omítka tl. 20 mm; penetrační (podkladní) nátěr pod omítkou; s ilikonová probarvená omítka tl. 2 mm (pozn.: barevnost budovy Závodu Berounka)

Paré:

Místo stavby:	Budova ZB, Plzeň	Katastrální území:	Plzeň	Hlavní projektant:	
Název stavby:	Modernizace stanice technických plynů a skladu hořlavin; venkovní zásobníky vodíku			Ing. Pavel Krejčí Rabštejská 19 323 00 Plzeň	
SO, PS:	D.1 Dokumentace stavebního nebo inženýrského objektu D.1.1 Architektonicko-stavební řešení Venkovní zásobníky vodíku; řezy			Objednatel: Povodi Vltavy, státní podnik Holečkova 3178/8 150 00 Praha	
Projektant SO, PS:		Vypracoval:		Stupeň:	DPS
Ing. Pavel Krejčí Rabštejská 19 323 00 Plzeň		Ing. Pavel Krejčí		Datum:	7/2020
		Zodpovědný projektant:		Měřítko:	1:20
		Ing. Pavel Krejčí		Pořadové číslo: 04	